



Juntos avanzamos más: El fruto de la
colaboración CEAFA - Lilly

Dra. Teresa Millán.
Directora Asuntos Corporativos



Lilly

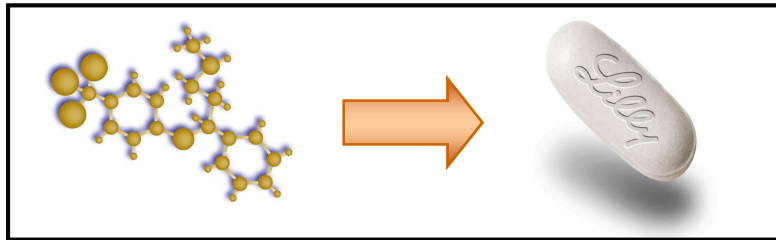
POLITICA DE ESTADO EN ALZHEIMER



- 6-8% >60 años
- Doble cada 20 años
- Complejidad / Desconocimiento
- Costes sanitarios, costes dependencia, costes atención social

- Aúne socio-sanitario
- Coordine servicios
- Homogeneice atención
- Carácter permanente

¿Cómo y qué se investiga?



El descubrimiento y desarrollo de un fármaco:

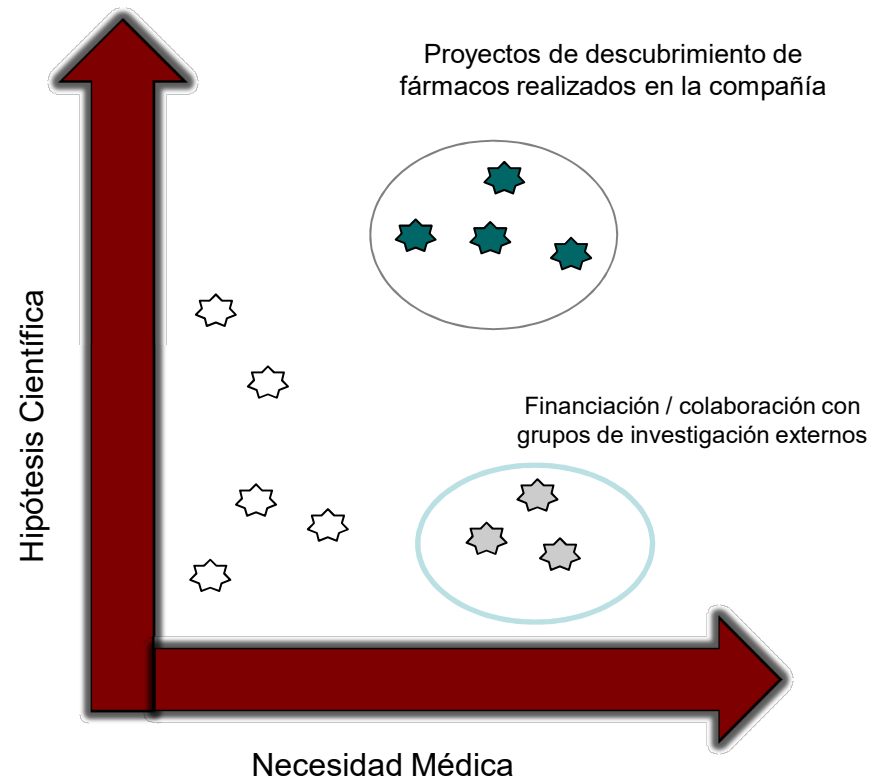
- Selección de la diana molecular
- Identificación y desarrollo de moléculas activas
- Generación de “candidatos clínicos”
- Ensayos clínicos

Hipótesis Científica:

- ✓ Mecanismo validado de la aproximación terapéutica
- ✓ Existe o se puede diseñar un método diagnóstico
- ✓ Existe o se puede diseñar un bio-marcador farmacológico relacionado con la progresión de la enfermedad
- ✓ La aproximación terapéutica es técnicamente posible

El descubrimiento y desarrollo de un fármaco:

- ✓ No necesariamente relacionado con el número de pacientes
- ✓ Diferenciación frente a las terapias disponibles



Avance científico



La industria farmacéutica elabora más del

95%

de los medicamentos disponibles actualmente en el mundo

LOS RETOS DE LA INVESTIGACIÓN

1.172
millones de €

13
años de
investigación

1%
de éxito

7 millones
de horas

La investigación y desarrollo de un nuevo medicamento requiere de una inversión de **1.172 millones de euros**

Avance científico

Resultados

En 2011, de más de 3.200 moléculas en desarrollo, sólo fueron autorizadas 35 nuevas medicinas, lo que refleja una tasa de éxito de alrededor del 1,1% en todos los procesos de I+D que emprende la industria farmacéutica.

3.200

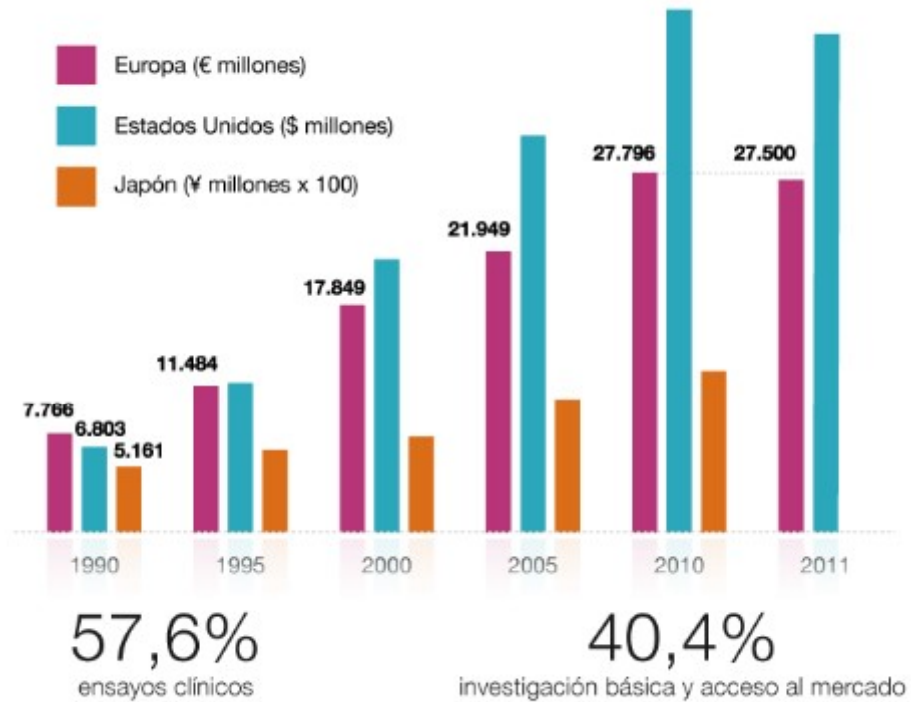
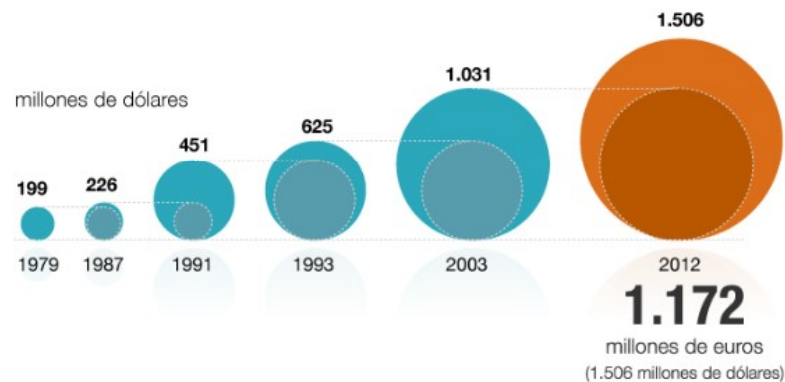
moléculas en desarrollo



35

nuevas medicinas

Avance científico



Más de la mitad de esta inversión (el 57,6%) se destina al diseño, desarrollo y evaluación de ensayos clínicos de fase 1, 2 y 3.

El resto, a investigación básica (24,8%), procesos de aprobación (6,1%) y tareas de farmacovigilancia (9,5%).



¿Y en Alzheimer?

- Sin novedades terapéuticas desde hace 20 años.
- Hipótesis sobre mecanismos de acción fallidas
 - γ secretasa
- Planteamientos de uso de los fármacos erróneos
 - Demasiado tarde

¿Cómo y qué se investiga?



El descubrimiento y desarrollo de un fármaco:

- Selección de la diana molecular
- Identificación y desarrollo de moléculas activas
- Generación de "candidatos clínicos"
- Ensayos clínicos

Hipótesis Científica:

- ✓ Mecanismo validado de la aproximación terapéutica
- ✓ Existe o se puede diseñar un método diagnóstico
- ✓ Existe o se puede diseñar un bio-marcador farmacológico relacionado con la progresión de la enfermedad
- ✓ La aproximación terapéutica es técnicamente posible

El descubrimiento y desarrollo de un fármaco:

- ✓ No necesariamente relacionado con el número de pacientes
- ✓ Diferenciación frente a las terapias disponibles




Company Confidential Copyright © 2015 Eli Lilly and Company

Avance del conocimiento científico

Proyectos colaborativos



ALZHEIMER'S DISEASE  COOPERATIVE STUDY

Advancing Alzheimer's Disease Therapeutic Research

[Home](#) [Alzheimer's Disease](#) [ADCS](#) [Public & Participants](#) [ADCS Investigators](#) [Academic & Industry](#) [Donors](#)

Thursday, July 30, 2015

The **Alzheimer's Disease Cooperative Study (ADCS)** was formed in 1991 as a cooperative agreement between the National Institute on Aging (NIA) and the University of California San Diego. The ADCS is a major initiative for **Alzheimer's disease (AD)** clinical studies in the Federal government, addressing treatments for both cognitive and behavioral symptoms. This is part of the NIA Division of Neuroscience program's effort to facilitate the discovery, development and testing of new drugs for the treatment of AD and also is part of the Alzheimer's Disease Prevention Initiative.

[More....](#)

Join the **ALZHEIMER'S DISEASE INFORMATION NETWORK**

Beta-Amyloid Plaque

Proyectos colaborativos



CTAD

ABOUT CTAD PROGRAM CALL FOR ABSTRACTS REGISTRATION GENERAL INFORMATION SPONSORS

CTAD 2015 PROGRAM IS NOW ONLINE

Discover our full scientific program

Show me more

8TH CLINICAL TRIALS ON ALZHEIMER'S DISEASE (CTAD)
NOVEMBER 5-7, 2015

JPAD

CTAD 2015

PROGRAM

REGISTRATION

BOOK YOUR HOTEL

Proyectos DANA

The screenshot displays the Dana Foundation website. At the top, there are navigation tabs for 'for Patients & Caregivers', 'for Seniors', 'for Educators', and 'for Kids'. The main header includes 'THE DANA FOUNDATION' with the tagline 'Your gateway to responsible information about the brain', a search bar, and links for 'My Profile', 'Contact Us', and 'Press Room'. A secondary navigation bar contains links for 'About', 'Brain Awareness Week Home', 'Dana Alliances', 'Blog', 'News', 'Publications & Multimedia', and 'Grants'. The main content area is titled 'About Dana' and features a breadcrumb trail: '> Home > About Dana > Dana Alliance for Brain Initiatives'. A 'Print This Page' button is visible in the top right of the content area. On the left, there are four buttons: 'Overview', 'Mission', 'Timeline', and 'Programs'. The central focus is 'The Dana Alliance for Brain Initiatives' with the text '20 Years of Education & Outreach' and a logo. Below this, a paragraph states: 'The Dana Alliance for Brain Initiatives was officially launched in 1993. Its founding members pledged their commitment to advancing public awareness and education'. To the right, under 'Contact the Dana Alliance', the address is listed as 'Dana Alliance for Brain Initiatives, 505 Fifth Ave., 6th Floor, New York, NY 10017', with contact numbers for Tel: (212) 223-4040, Fax: (212) 593-7623, and E-mail: dabiinfo@dana.org.

Global CEO Initiative on Alzheimer's Disease



GLOBAL CEO INITIATIVE
—ON ALZHEIMER'S DISEASE—

ABOUT MEMBERSHIP NEWSROOM BLOG VIDEOS CONTACT

NOW IS THE TIME TO TAKE ACTION TO END ALZHEIMER'S
The memories you save could be your own...

FORTUNE 500 COMPANIES COMMIT TO ACCELERATE ALZHEIMER'S PREVENTION RESEARCH

CEOi, Bank of America, GE Healthcare, Janssen Research and Development and Merck Partner with Banner Alzheimer's Institute to Encourage Enrollment in Alzheimer's Prevention Registry

Preocupación en el G8

Global action against dementia

Tweet +1 2 Recommend 138

Supporting the G8 summit on dementia

In 2013 the UK used its [presidency of the G8](#) to spearhead a global effort to tackle [dementia](#) through [research](#).



With an ageing population, dementia is soon to become the biggest burden on healthcare systems around the world. In 2010, the global cost of [dementia](#) was around £400 billion and this figure will continue to rise as more people are [diagnosed](#) each year. Alzheimer's disease international estimates that about 135 million people will be [living with dementia](#) by 2050.

On 11 December London hosted an international summit meeting on dementia. Health and science ministers, world-leading experts and senior industry figures gathered to discuss and agree on an [international approach for future dementia research](#).

How did Alzheimer's Society support the summit?

Alzheimer's Society worked hard to shape the agenda for the G8 summit to ensure the best outcomes for [people with dementia](#).

- To give people affected by [dementia](#) a voice, we organised a [listening event at the Department of Health](#) on 1 November. We invited people with dementia, [family members](#) and [caregivers](#) to share their first-hand experiences of dementia and outline their priorities for the G8 summit and beyond. They raised negative [stigma](#) around dementia as an important issue, which then made it on to the summit agenda and into the final G8 dementia summit declaration.

Dementia Discovery Fund: \$100 millones

Major pharmaceutical companies, Alzheimer's Research UK and government all commit in principle to investing in the fund.



Health secretary Jeremy Hunt will announce the \$100m Dementia Discovery Fund at the World Health Organization's [First Ministerial Conference on Global Action Against Dementia](#) on 17 March.

Major pharmaceutical companies Biogen, GlaxoSmithKline, Johnson & Johnson, Lilly and Pfizer have all committed in principle to investing in the project, alongside Alzheimer's Research UK and the UK government.

These commitments mark a significant first step towards launching the ground-breaking fund. The companies involved will be working together in the coming months to develop the fund further.

The government has been working with J.P. Morgan to structure the Dementia Discovery Fund as an innovative method for financing dementia research. The ultimate aim is to develop pioneering new drugs to treat the condition.

The money committed by investors today includes the £15m that the UK government announced for the fund in autumn 2014. An opportunity for additional interested investors to participate in the fund is planned for a later stage.

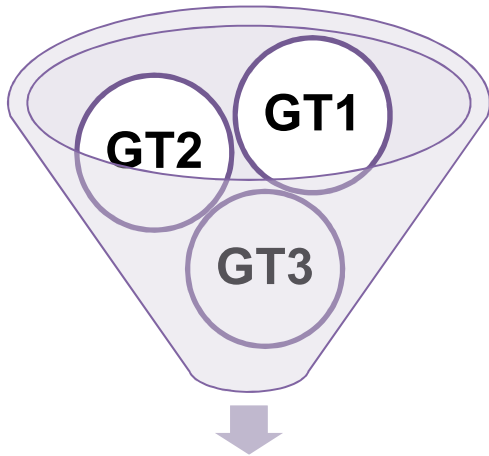
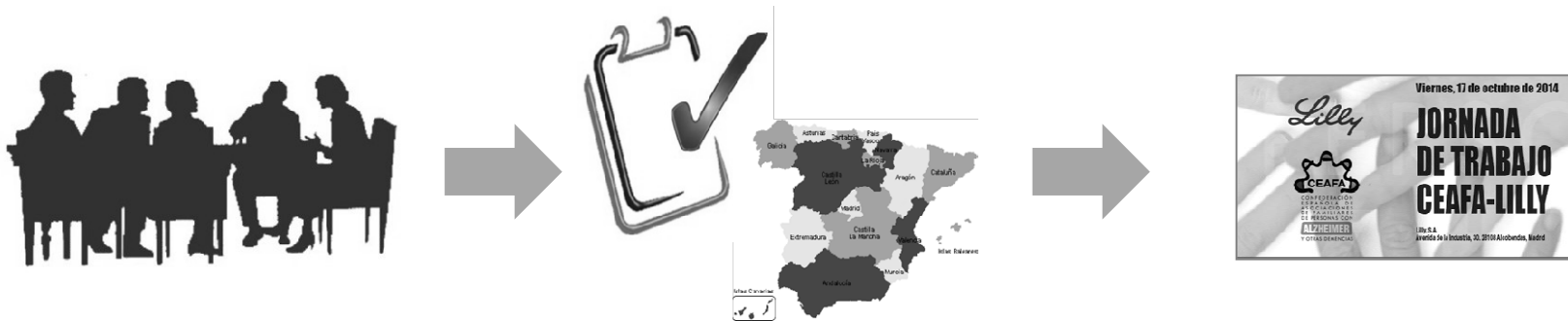
Speaking at the WHO conference, Jeremy Hunt is expected to say:

" The new fund is a unique collaboration, bringing together the combined expertise of government, financial, industry and charity partners.

Estado del Arte de la EA en España



Jornada CEAFA-Lilly

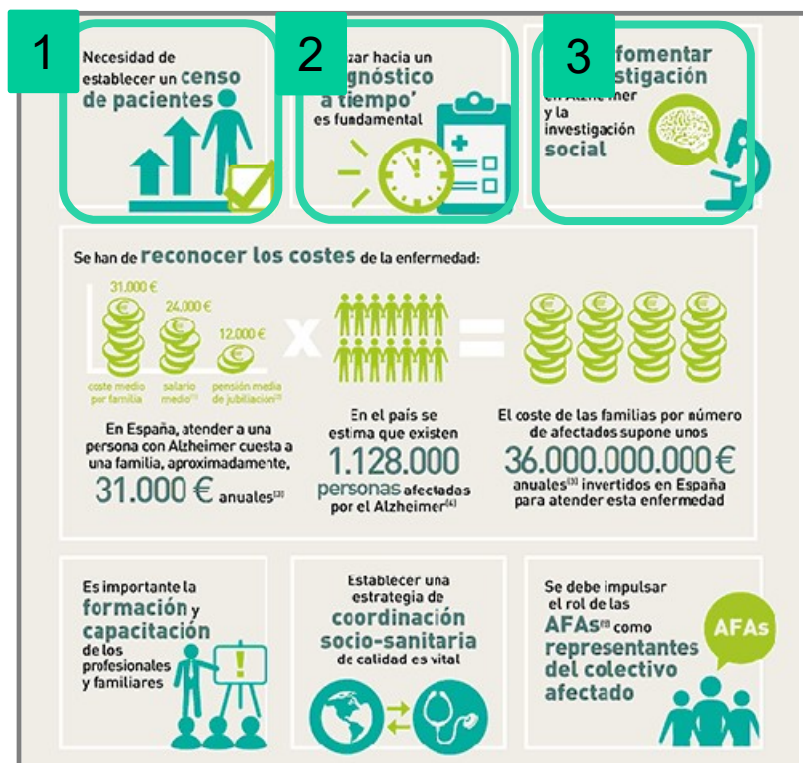


Conclusiones de CEAFA para inspirar el trabajo del Grupo Estatal de Demencias

- GT 1** CONSENSO SOBRE LA ENFERMEDAD DE ALZHEIMER
- GT 2** PROPUESTAS EN EL ÁMBITO DE LAS POLÍTICAS SOCIO-SANITARIAS
- GT 3** CONTRIBUCIÓN DE LAS ASOCIACIONES A LA MEJORA DE LA CALIDAD DE VIDA DE QUIENES CONVIVEN CON LA ENFERMEDAD

CONCLUSIONES Y PROPUESTAS

Líneas de trabajo de Lilly



1

Necesidad de establecer un **censo de pacientes**



Primer paso imprescindible para dotar de recursos adecuados

2

Avanzar hacia un **diagnóstico 'a tiempo'** es fundamental



La enfermedad se establece antes de los síntomas: posibilidad de intervenciones más eficaces

3

Se insta a **fomentar la investigación** en Alzheimer y la **investigación social**



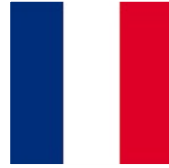
Lilly lleva 26 años investigando en Alzheimer

¿Cómo ayuda una Política de Estado?



Inglaterra

- Mejora del diagnóstico
- **Disminución de prescripciones** de antipsicóticos
- Aumento de los fondos de I+D
- Reducción del **estigma** y creación de **comunidades “amigas de las demencias”**



Francia

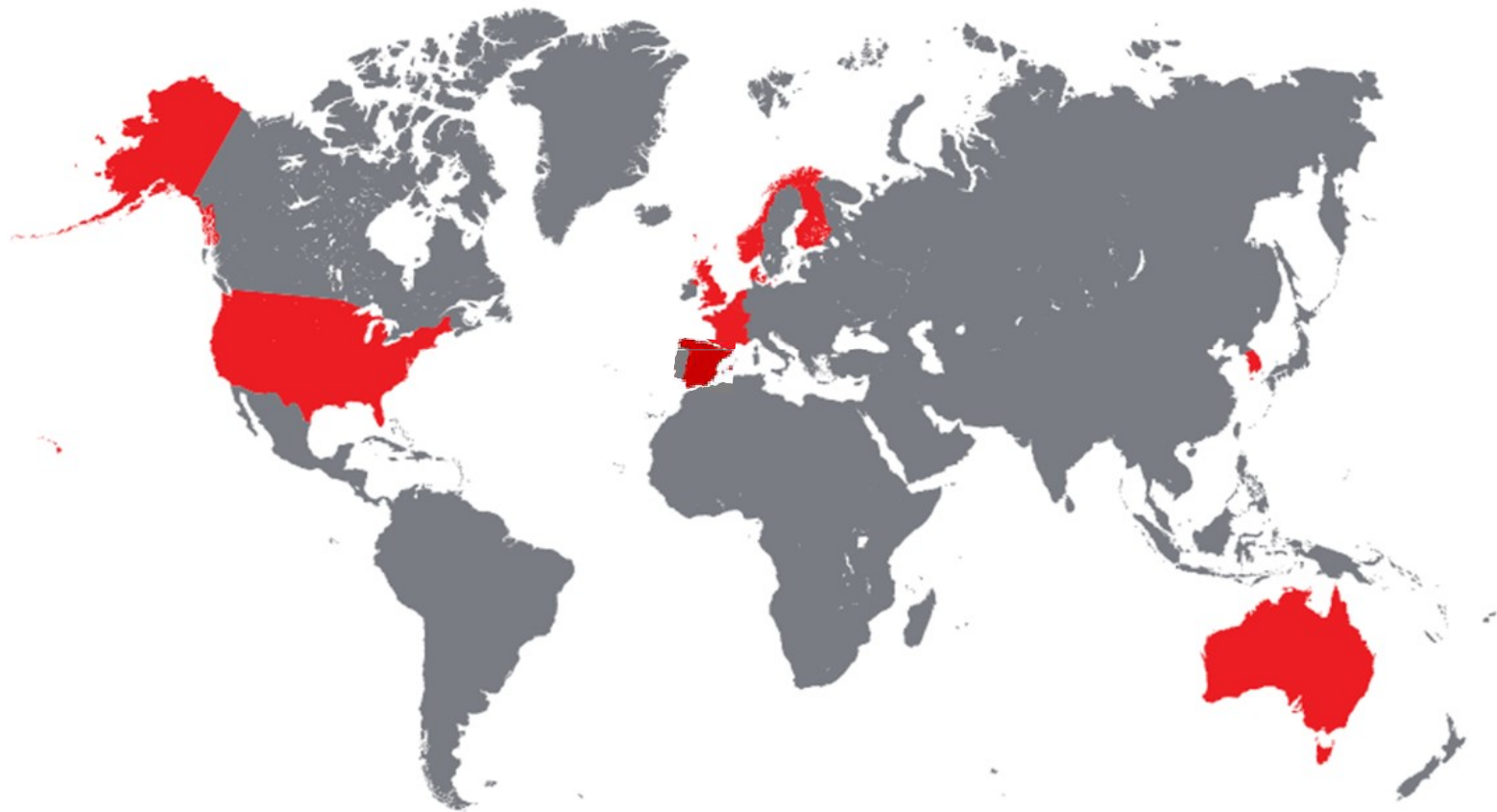
- Creación de 100 clínicas de memoria: **mejora del diagnóstico**
- **Coordinación** de la atención socio-sanitaria
- **Avance de la ciencia:** Más financiación I+D y más publicaciones científicas



Países Bajos

- Creación de un **registro**
- Incremento de la **financiación pública**
- Fomento de la **formación (a distancia)** para cuidadores

¿Cómo ayuda una Política de Estado?



■ Countries with a National Dementia Plan - **What's new on AD: Spain has a National Plan!**
■ Countries without a National Dementia Plan

